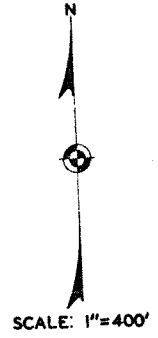
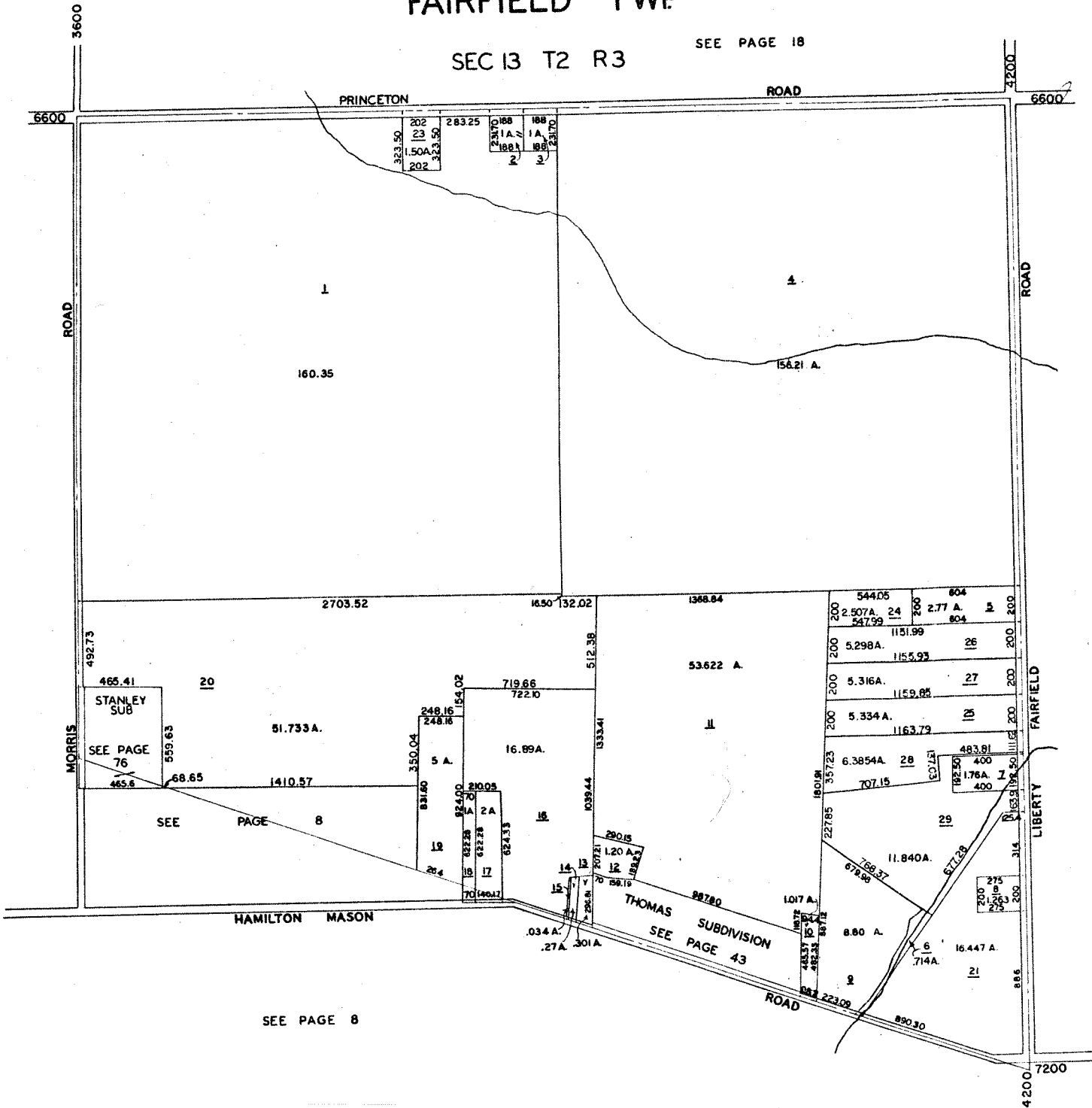


# FAIRFIELD TWP

SEE PAGE 18

## SEC 13 T2 R3



SEE PAGE 21

SEE PAGE 8

SEE PAGE 76

SEE PAGE 8

THOMAS SUBDIVISION  
SEE PAGE 43

LIBERTY

3600  
6600  
ROAD  
MORRIS

3200  
6600  
ROAD  
LIBERTY  
4200  
7200

HAMILTON MASON

PRINCETON

ROAD

ROAD

1  
160.35

4  
156.21 A.

20  
2703.52

20  
465.41

51.733A.

16  
16.89A.

53.622 A.

28  
6.3854A.

18  
5.334 A.

27  
5.316A.

24  
2.507A.

26  
5.298A.

24  
547.99

24  
1151.99

24  
1155.93

24  
1159.85

24  
1163.79

24  
1163.79

24  
1163.79

24  
1163.79

24  
1163.79

24  
1163.79

14  
0.34 A.

15  
0.27 A.

16  
0.30 A.

17  
0.30 A.

18  
0.30 A.

19  
0.30 A.

20  
0.30 A.

21  
0.30 A.

22  
0.30 A.

23  
0.30 A.

24  
0.30 A.

25  
0.30 A.

26  
0.30 A.

27  
0.30 A.

28  
0.30 A.

29  
0.30 A.

30  
0.30 A.

31  
0.30 A.

32  
0.30 A.

33  
0.30 A.

34  
0.30 A.

35  
0.30 A.

36  
0.30 A.

37  
0.30 A.

38  
0.30 A.

39  
0.30 A.

40  
0.30 A.

41  
0.30 A.

42  
0.30 A.

43  
0.30 A.

44  
0.30 A.

45  
0.30 A.

46  
0.30 A.

47  
0.30 A.

48  
0.30 A.

49  
0.30 A.

50  
0.30 A.

51  
0.30 A.

52  
0.30 A.

53  
0.30 A.

54  
0.30 A.

55  
0.30 A.

56  
0.30 A.

57  
0.30 A.

58  
0.30 A.

59  
0.30 A.

60  
0.30 A.

61  
0.30 A.

62  
0.30 A.

63  
0.30 A.

64  
0.30 A.

65  
0.30 A.

66  
0.30 A.

67  
0.30 A.

68  
0.30 A.

69  
0.30 A.

70  
0.30 A.

71  
0.30 A.

72  
0.30 A.

73  
0.30 A.

74  
0.30 A.

75  
0.30 A.

76  
0.30 A.

77  
0.30 A.

78  
0.30 A.

79  
0.30 A.

80  
0.30 A.

81  
0.30 A.

82  
0.30 A.

83  
0.30 A.

84  
0.30 A.

85  
0.30 A.

86  
0.30 A.

87  
0.30 A.

88  
0.30 A.

89  
0.30 A.

90  
0.30 A.

91  
0.30 A.

92  
0.30 A.

93  
0.30 A.

94  
0.30 A.

95  
0.30 A.

96  
0.30 A.

97  
0.30 A.

98  
0.30 A.

99  
0.30 A.

100  
0.30 A.

101  
0.30 A.

102  
0.30 A.

103  
0.30 A.

104  
0.30 A.

105  
0.30 A.

106  
0.30 A.

107  
0.30 A.

108  
0.30 A.

109  
0.30 A.

110  
0.30 A.

111  
0.30 A.

112  
0.30 A.

113  
0.30 A.

114  
0.30 A.

115  
0.30 A.

116  
0.30 A.

117  
0.30 A.

118  
0.30 A.

119  
0.30 A.

120  
0.30 A.

121  
0.30 A.

122  
0.30 A.

123  
0.30 A.

124  
0.30 A.

125  
0.30 A.

126  
0.30 A.

127  
0.30 A.

128  
0.30 A.

129  
0.30 A.

130  
0.30 A.

131  
0.30 A.

132  
0.30 A.

133  
0.30 A.

134  
0.30 A.

135  
0.30 A.

136  
0.30 A.

137  
0.30 A.

138  
0.30 A.

139  
0.30 A.

140  
0.30 A.

141  
0.30 A.

142  
0.30 A.

143  
0.30 A.

144  
0.30 A.

145  
0.30 A.

146  
0.30 A.

147  
0.30 A.

148  
0.30 A.

149  
0.30 A.

150  
0.30 A.

151  
0.30 A.

152  
0.30 A.

153  
0.30 A.

154  
0.30 A.

155  
0.30 A.

156  
0.30 A.

157  
0.30 A.

158  
0.30 A.

159  
0.30 A.

160  
0.30 A.

161  
0.30 A.

162  
0.30 A.

163  
0.30 A.

164  
0.30 A.

165  
0.30 A.

166  
0.30 A.

167  
0.30 A.

168  
0.30 A.

169  
0.30 A.

170  
0.30 A.

171  
0.30 A.

172  
0.30 A.

173  
0.30 A.

174  
0.30 A.

175  
0.30 A.

176  
0.30 A.

177  
0.30 A.

178  
0.30 A.

179  
0.30 A.

180  
0.30 A.

181  
0.30 A.

182  
0.30 A.

183  
0.30 A.

184  
0.30 A.

185  
0.30 A.

186  
0.30 A.

187  
0.30 A.

188  
0.30 A.

189  
0.30 A.

190  
0.30 A.

191  
0.30 A.

192  
0.30 A.

193  
0.30 A.

194  
0.30 A.

195  
0.30 A.

196  
0.30 A.

197  
0.30 A.

198  
0.30 A.

199  
0.30 A.

200  
0.30 A.

201  
0.30 A.

202  
0.30 A.

203  
0.30 A.

204  
0.30 A.

205  
0.30 A.

206  
0.30 A.

207  
0.30 A.

208  
0.30 A.

209  
0.30 A.

210  
0.30 A.

211  
0.30 A.

212  
0.30 A.

213  
0.30 A.

214  
0.30 A.

215  
0.30 A.

216  
0.30 A.

217  
0.30 A.

218  
0.30 A.

219  
0.30 A.

220  
0.30 A.

221  
0.30 A.

222  
0.30 A.

223  
0.30 A.

224  
0.30 A.

225  
0.30 A.

226  
0.30 A.

227  
0.30 A.

228  
0.30 A.

229  
0.30 A.

230  
0.30 A.

231  
0.30 A.

232  
0.30 A.

233  
0.30 A.

234  
0.30 A.

235  
0.30 A.

236  
0.30 A.

237  
0.30 A.

238  
0.30 A.

239  
0.30 A.

240  
0.30 A.

241  
0.30 A.

242  
0.30 A.

243  
0.30 A.

244  
0.30 A.

245  
0.30 A.

246  
0.30 A.

247  
0.30 A.

248  
0.30 A.

249  
0.30 A.

250  
0.30 A.

251  
0.30 A.

252  
0.30 A.

253  
0.30 A.

254  
0.30 A.

255  
0.30 A.

256  
0.30 A.

257  
0.30 A.

258  
0.30 A.

259  
0.30 A.

260  
0.30 A.

261  
0.30 A.

262  
0.30 A.

263  
0.30 A.

264  
0.30 A.

265  
0.30 A.

266  
0.30 A.

267  
0.30 A